

B - BRAVAL



1998-2023

Braval és un centre de suport socioeducatiu de l'associació **Iniciatives de Solidaritat i Promoció** que desenvolupa un conjunt de programes i activitats dirigides a aconseguir la cohesió social en el multicultural barri del Raval de Barcelona. Alhora ha esdevingut un centre de reflexió sobre la immigració.

Promovem el voluntariat social; busquem l'èxit escolar, incrementant en els joves la motivació per fer els estudis obligatoris i l'interès per accedir als superiors, ja siguin de batxillerat i universitaris, com de formació professional. Després, impulsem actuacions que duen a la inserció laboral.

25 anys de servei



Braval és un projecte de solidaritat que **comença el 1998** i es consolida el 2002 en ocasió del centenari del naixement de **sant Josepmaria Escrivà, fundador de l'Opus Dei**, amb l'objectiu de promoure la cohesió social, lluitar contra la marginació, prevenir l'exclusió social dels joves i facilitar la incorporació dels immigrants a la nostra societat.

Mitjançant les activitats de Braval els joves es van entenent, es comprenen i es respecten cada dia una mica més. Aquesta convivència **fonamenta la tolerància i la cohesió social del futur**. Per als qui ho desitgen, Braval facilita, a més, mitjans de formació cristiana.

Els nostres **àmbits de treball** són:

- Voluntariat
- Família
- Infància

- Joventut
- Pobresa
- Marginació
- Exclusió social
- Immigració
- Èxit escolar
- Inserció laboral

Un factor imprescindible en el procés d'encaix en la nostra societat és el coneixement i participació en les diverses manifestacions culturals i ciutadanes que conformen el marc de la nostra convivència. Per tant, en el transcurs de l'any, participem en molts d'aquests esdeveniments. Tot contribueix a crear un caliu que fa possible l'**ascensor social**.

Amb el nostre treball ajudem a **solucionar els problemes** i contribuïm a **mantenir la pau social** en el barri i al país.

En aquests 25 anys...

1.600
participants
de 8 a 18 anys



30 països



10 llengües



9 religions



6 anys de permanència mitjana a Braval

1.010
voluntaris

Anualment, el nombre de **beneficiaris indirectes** és **superior a les 2.000 persones**: les famílies dels participants i els esportistes de més d'un centenar d'equips diferents de tota la ciutat de Barcelona amb els que juguem, que se'n beneficien coneixent de primera mà la realitat d'un barri amb serioses dificultats i aprenent a comprendre els seus habitants.

A poc a poc es va aconseguint una alta taxa d'èxit escolar i un elevat grau d'inserció laboral, alhora que es consolida la cohesió social.

Anualment

250
participants



140
a l'hivern



110
a l'estiu



160
voluntaris
que dediquen
15.000 hores a
ajudar als altres

Èxit escolar i inserció laboral

0
absentisme i
abandó escolar

90%
èxit escolar a
l'ESO

220
han fet
batxillerat

310
han fet cicles
formatius

27
han acabat
la carrera
universitària

10
realitzant
estudis
universitaris

580
treballant amb
contracte

Equips esportius

Anualment juguem amb **120 equips** de tots els barris de Barcelona.

6
equips de
bàsquet



6
equips de
futbol



El barri del Raval

El **Raval de Barcelona** és el barri més cèntric de la ciutat i un dels que té més dèficits.

Amb **47.274 habitants**, el Raval és una zona molt més poblada que Salt (32.000), i tant com Vic (47.000) ó Figueres (47.000).

A més, és un dels primers llocs del món en densitat de població. Hi resideix un **3% de la població total de Barcelona**, concentrada en l'1,1% de la superfície de la ciutat. (1,1 Km²).

És un barri amb una forta immigració, doncs un **51 % dels seus residents són d'origen estranger**.

Predomina una **classe mitjana empobrida** amb un alt nombre de **famílies en risc d'exclusió social**, desfavorides i sense esperança.

47.274
habitants



24.151
immigrants



3%
població de Barcelona

1,1 Km²
superfície



Barcelona

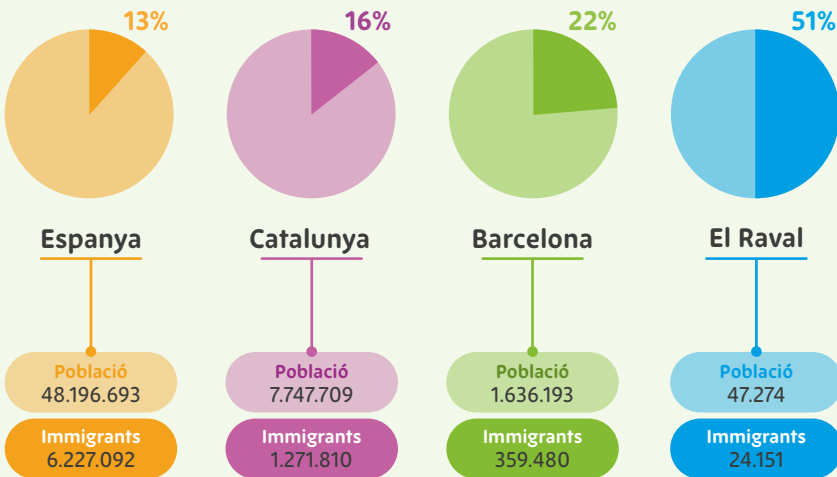
16.000
hab/km²



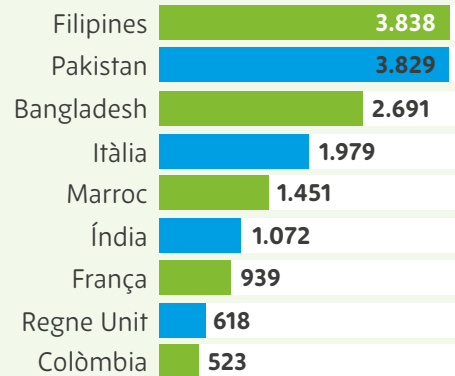
El Raval

42.976
hab/km²

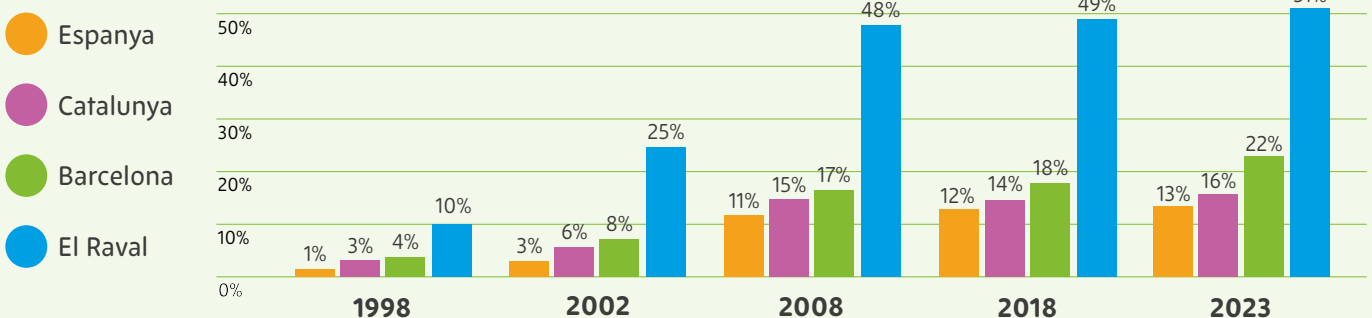
La realitat de la immigració 2023



Nacionalitats amb més representació al Raval



Creixement de la immigració



Els programes



Programa Esportiu Multiètnic

En aquest programa participen conjuntament -i sempre barrejats- jugadors procedents de més de 15 països. Competim en els Jocs Esportius del Consell de l'Esport Escolar de Barcelona amb equips de tots els barris de la Ciutat. La participació en la lliga "normalitzada" afavoreix fortament la integració, perquè els nostres equips juguen en altres barris de Barcelona i jugadors d'altres indrets participen i coneixen el barri del Raval. Actualment, 6 equips de futbol-sala i 6 equips de bàsquet.



Programa 1@1 de millora personal

Consisteix en facilitar un recolzament personal, familiar i social a cada participant, transmetent-los una visió positiva i dignificadora del treball, amb afany de superació i servei i amb projecció de futur. Reben una ajuda individual en els estudis per superar el curs, alhora que se'ls ajuda a adquirir hàbits d'estudi i convivència, i a conèixer el país.

Escola de Famílies

Facilita als pares i mares de família orientacions educatives per ajudar els seus fills, per mitjà de les reunions de pares, les entrevistes entre els pares i el voluntari que atén el seu fill, les sessions d'orientació familiar i les festes i trobades familiars.

Programa Llengua Bàsica

Dirigit a persones que arriben al nostre país sense cap coneixement de l'idioma. Se'ls ensenyen els coneixements fonamentals (vocabulari, conversa...), tant en català com en castellà, que els permetin una primera relació social.

Programa Ocupacional

Dirigit a joves majors de 16 anys. Se'ls ofereix un assessorament personal per incorporar-se al món laboral, amb cursos, borsa de treball, seguiment...

Casal d'Estiu

El Casal d'Estiu, d'un mes de durada, està dirigit a infants i joves de 7 a 14 anys, on es combinen els aspectes culturals, esportius i convivencials, amb excursions i activitats de coneixement del país.



Combinat d'Estiu

Programa per fomentar les habilitats de servei en els joves de 15 a 17 anys. A través de l'aprenentatge en el servei, Braval facilita que creixin en el sentit de la responsabilitat, una competència bàsica per a poder accedir al mercat laboral. Cultura, esports, curs d'emprenedoria, estada a la Vall d'Aran.

Torneig de Primavera

Estada durant la Setmana Santa en diversos indrets fora de Barcelona, participant en torneigs esportius amb equips d'altres zones de Catalunya i Espanya.



Foment del Voluntariat

Programa dirigit a la promoció, captació, formació i fidelització del voluntariat. El voluntariat social constitueix una expressió de la solidaritat ciutadana amb les persones que pateixen necessitats. És un valor en si mateix, i la seva tasca és indispensable per assolir els objectius que ens proposem.



Les converses sobre immigració a Braval

660 EXPERTS HI HAN PARTICIPAT

Amb l'objectiu d'aprofundir en el coneixement de la realitat migratòria i estar en condicions de donar-hi respostes adients i eficaces, a **Braval** mantenim periòdicament unes **Converses sobre Immigració** en les quals participen persones expertes relacionades amb el tema procedents de diversos àmbits culturals, professionals i ideològics.

Es fan una vegada al mes durant el curs. Es tracta de compartir experiències, inquietuds, plantejaments i camins de solució, en un ambient cordial i distès. La conversa té lloc en el transcurs d'un dinar en el mateix local de Braval. Hi assisteixen vuit o nou persones, cada vegada diferents, per tal de facilitar les intervencions de tots els participants.

S'ha parlat de més de **80 aspectes** que incideixen directament en la immigració, i que es poden englobar en els següents grans àmbits:

- Els fluxos migratoris
- La regularització
- El treball
- La vida dels immigrants
- Els aspectes problemàtics de la immigració
- La situació dels països d'origen
- L'educació i la formació laboral
- La religió
- El món islàmic
- L'acció dels serveis socials
- Les institucions assistencials

Ha resultat un esclat d'informació de primera mà, gràcies al contrast de co-

neixements i experiències que funcionen, amb un enfocament positiu i una visió àmplia de la realitat. N'ha resultat un enfortiment de les relacions personals i una coneixença millor de les diverses actuacions, que ens ha suposat un enriquitment excepcional. Estem molt agraïts a totes les persones que ho han fet possible amb la seva participació.

Tot ens confirma que la immigració és una realitat polièdrica, amb moltes facetes interconnexionades, que constitueix, probablement, el repte més complex que te plantejat la societat actual: la immigració i la cohesió social en un context de crisi.

Braval ha esdevingut un punt d'anàlisi sobre la immigració.

18
anys



129
converses



660
experts
participants



23 Partits polítics i sindicats

63 Administracions públiques

27 Confessions religioses

95 Món educatiu

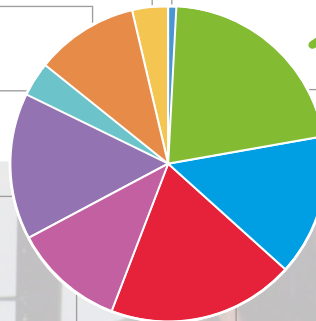
81 Societat civil

3 Comitè organitzador

156 Món empresarial

85 Mitjans de comunicació

127 Institucions assistencials



El voluntariat



Els programes els porten a terme un nombrós **equip de voluntariat** que són estudiants universitaris o de formació professional, professionals, jubilats i altres persones disposades a posar la seva experiència, les seves capacitats i el seu temps al servei dels altres.

Més de **160 voluntaris** –de totes les edats, procedències socials, opinions i creences– s'encarreguen en el transcurs de l'any del desenvolupament dels diversos programes. Cadascú hi

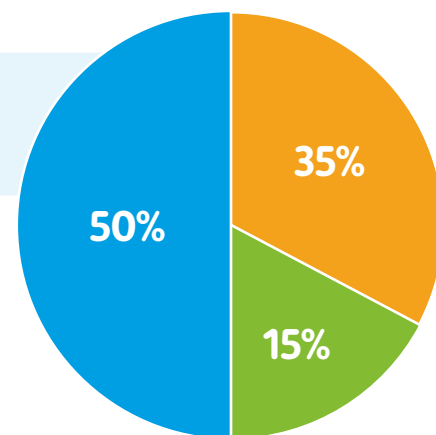
collabora en la mesura de les seves possibilitats i en l'àmbit que s'adiu més amb les seves capacitats i interessos. Són un **referent positiu** per als joves del Raval. Tenim ja voluntaris procedents dels nois que havien participat en els programes. Ells mateixos han esdevingut solidaris.

En un any col·laboren 160 voluntaris de diferents perfils, dedicant més de 15.000 hores a ajudar els altres.

80
estudiants

55
professionals

25
jubilats



Entre tots...

Braval participa en les xarxes d'entitats socials i educatives –públiques i privades– **dedicades als col·lectius més vulnerables**, per dur a terme un treball coordinat, rigorós i efectiu. Forma part de:

- El Raval que cal
- Institut d'Estudis Estratègics. Foment del Treball
- Consell Escolar Municipal del Districte de Ciutat Vella
- Consell Municipal de l'Esport de Barcelona. Institut Barcelona Esports
- Socioeducatiu Tot Raval
- Arquebisbat de Barcelona. Delegació de pastoral social
- Bastiments. Educació i País



A més, habitualment participem en **jornades, conferències, taules rodones, i altres esdeveniments** organitzats per moltes entitats.



Es poden descarregar
lliurement del web de Braval
www.braval.org

Publicacions

2020

Claves de éxito para el ascensor social

Detalla els coneixements adquirits en les Converses sobre Immigració a Braval. El pròleg és de **Núria Gisbert Feliu**, ex-presidenta de Càritas, que va formar part del comitè organitzador d'aquestes Converses des del primer moment fins a la seva defunció. És l'últim escrit de la seva vida, on defineix Braval com un projecte col·lectiu que "ha estat possible gràcies a la posada en marxa de l'ascensor social".



2018

20 històries de superació al Raval

Publicat amb ocasió dels 20 anys de Braval ens presenta, amb pàgines viscudes pels seus protagonistes, l'experiència desenvolupada al barri del Raval de Barcelona. Les històries recollides mostren la diversitat racial, religiosa i cultural dels que s'han beneficiat d'aquesta iniciativa. Algunes ja s'havien publicat en diversos mitjans.



2010

La República del Raval. Eines de cohesió social

Analitza els paràmetres globals des dels quals considerem que cal afrontar aquesta temàtica. És un llibre pràctic, empíric i contrastat, que explica l'experiència desenvolupada en el barri del Raval de Barcelona.



Premis i distincions

En aquests 25 anys hem rebut diversos premis en reconeixement a l'interès social de les nostres activitats.

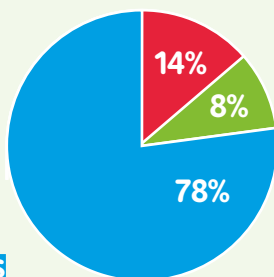
- | | | |
|---|---|---|
| 2023 Ajuntament Barcelona. Premi Compta fins a Tres a l'esportivitat i la difusió dels valors esportius | 2013 Valors a una trajectòria Ajuntament Barcelona. Compta fins a tres | 2010 Ajuntament Barcelona. Compta fins a tres |
| 2018 Premi Internacional Fundación Novia Salcedo a l'excel·lència en la integració professional dels joves
Guardons de l'Esport per la promoció de la Igualtat d'Oportunitats
Nike-Fundació Rei Balduí | 2012 UNESCO. Frederic Mayor Zaragoza Inocente, Inocente Ajuntament Barcelona. Compta fins a tres | 2009 Societat Econòmica Barcelonesa d'Amics del País |
| 2017 Ajuntament Barcelona. Compta fins a tres | 2011 Ajuntament Barcelona. Compta fins a tres | 2006 Fons contra el racisme en el futbol |
| | 2010 Premi Internacional Solidaritat en l'Esport | 2005 Ajuntament Barcelona. Compta fins a tres |
| | | 2004 Fair Play |
| | | 2002 Consell de l'Esport Escolar de Barcelona |

Braval en xifres

El finançament de Braval s'aconsegueix a través de cinc canals:

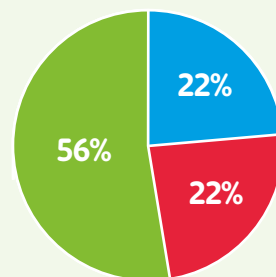
1. **Fundació Raval Solidari**, propietària del local, patrocina les activitats de Braval i garanteix la seva viabilitat econòmica.
2. **Entitats privades**
3. **Col·laboradors particulars**
4. **Subvencions públiques**
5. **Aportació dels participants.**

Aporten 120 € durant el curs, i altres 120 € per a les activitats d'estiu. Ens sembla que és important que facin un esforç i valorin així el que reben. D'altra banda és un bon recurs educatiu que vagin estalviant aquests diners. Això contribueix que tinguin cura de les instal·lacions. Malgrat tot, hi ha famílies que no poden arribar a aquestes quantitats. Llavors acordem una altra aportació.



Ingressos

Inscripcions participants	21.000€
Patrocinadors privats	117.000€
Subvencions públiques	12.000€
TOTAL	150.000€



Despeses

Personal i Seguretat Social	33.000€
Funcionament del local	33.000€
Despeses directes de Programes	84.000€
TOTAL	150.000€

En resum...

Al tenir uns **200 participants** diferents anualment en els programes, i un pressupost ordinari que volta els **150.000€**, el **cost anual de cada participant és d'uns 750€** aproximadament.

Es pot col·laborar en el finançament aportant recursos econòmics a **Braval**. Com és una entitat d'utilitat pública, els donatius es poden deduir de l'impost sobre la renda o de l'impost de societats.



750€

PER PARTICIPANT
aproximadament

Patrocina



Col·laboren



CLUB NATACIÓ BARCELONA
Pioners de l'esport 1907



AMICS DEL PAÍS



MIAPORTACION.ORG



Iniciatives de Solidaritat i Promoció

Cera 51, baixos
(entrada per Reina Amàlia 2)
08001 Barcelona
Tel. 934 433 904
braval@braval.org
www.braval.org

CIF G-62727185
C/C ES75 2100 3192 1522 0009 2608

Associació inscrita en el Registre de la Generalitat de Catalunya, n° 26.418, secció 1ª, Barcelona.

Declarada d'Utilitat Pública

